

KATEGORIA 6A

Moduł keystone RJ45 kat. 6A UTP beznarzędziowy


2404-2

Szybka i prosta instalacja – terminacja żył kabla nie wymaga użycia narzędzia zaciskowego (skręcany).

Informacja o kategorii znajduje się na froncie modułu.

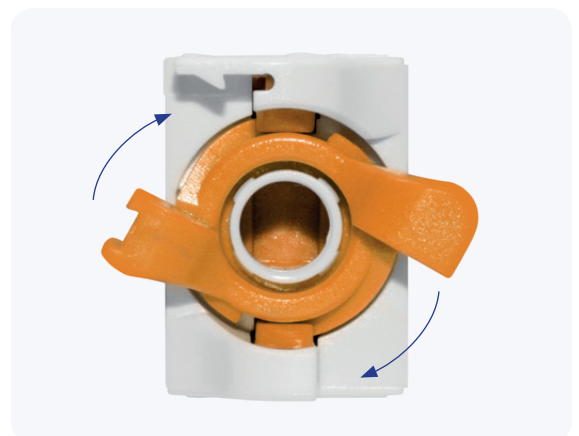
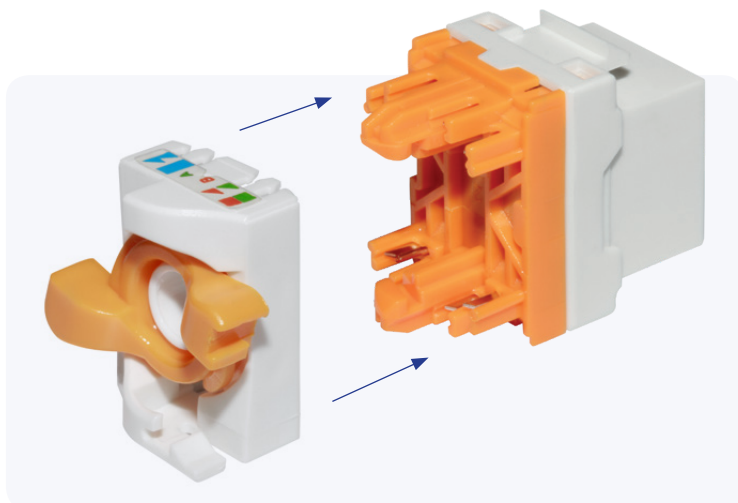
Organizer i skręcana pokrywa (kluczyk) zapobiegają samoczynnemu wypinaniu się przewodu, tym samym zapewniają stabilność połączenia.

Parametry fizyczne i techniczne:

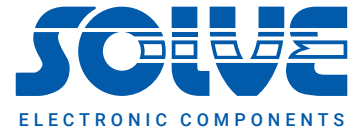
| | |
|--------------------------|--|
| Symbol produktu i kolor | 2404-2  biały front |
| Typ gniazda | RJ45, 8P8C |
| Kategoria okablowania | kat. 6A |
| Rodzaj ekranowania | UTP (nieekranowany) |
| Typ złącza szczelinowego | Dual IDC |
| AWG / typ przewodu | 24–22 / drut i linka |
| Montaż żył | beznarzędziowy |
| Schemat połączeń | T568A/T568B |

Dodatkowe informacje:

| | |
|--------------------------------------|--|
| Montaż modułu w standardzie keystone | zatrzaskowy (snap-in) |
| Uwagi i zastosowanie | Moduł przeznaczony do zastosowań wewnętrznych. |



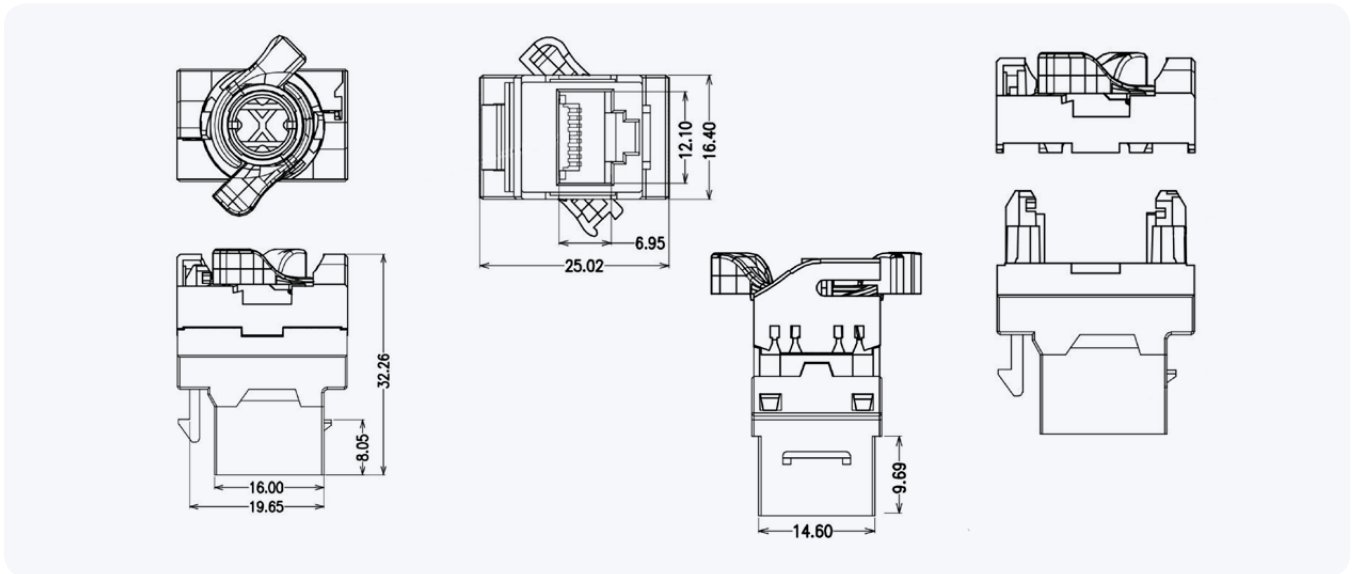
KATEGORIA 6A



Moduł keystone RJ45 kat. 6A UTP beznarzędziowy

2404-2

Wymiary w mm:

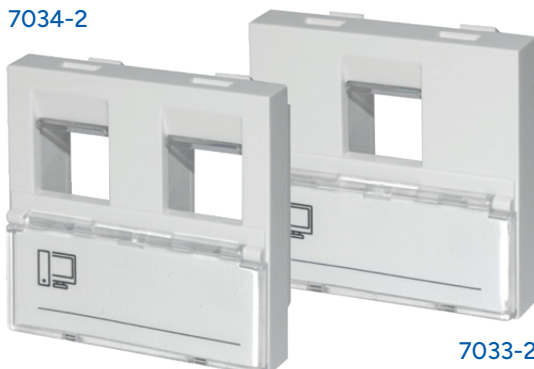


Warianty:

| Symbol produktu | Kategoria okablowania | Rodzaj ekranowania | Kolor | Nazwa produktu |
|-----------------|-----------------------|--------------------|-------------|--|
| 2400-2 | kat. 5e | UTP | biały front | Moduł keystone RJ45 kat. 5e UTP beznarzędziowy |
| 2402-2 | kat. 6 | UTP | biały front | Moduł keystone RJ45 kat. 6 UTP beznarzędziowy |
| 2404-2 | kat. 6A | UTP | biały front | Moduł keystone RJ45 kat. 6A UTP beznarzędziowy |

Przykładowe akcesoria do montażu

7034-2



7033-2

7032-2



7031-2