

HDMI

Moduł keystone HDMI 2.0 z kablem 12 cm (HDMI/HDMI)

2190-2

Umożliwia łatwy montaż przewodów w ciasnych przestrzeniach – chroni przewody przed ich nadmiernym naprężeniem i skręceniem.

Szybkie podłączenie przewodów przez wtyk HDMI.

Obsługuje rozdzielczość wideo do 4K, 60 Hz.

Parametry fizyczne i techniczne:

| | |
|----------------------------|------------------|
| Symbol produktu i kolor | 2190-2 ○ biały |
| Typ gniazd | 2 x HDMI 2.0 |
| Rozdzielczość | 3840 x 2160 (4K) |
| Maksymalny przepływ danych | 18 Gbps |
| Obsługa HDR10/10+ | tak |
| Obsługa Dolby Vision | tak |
| Obsługa 3D | tak |
| Obsługa Full HD 1080p | tak, do 120 Hz |

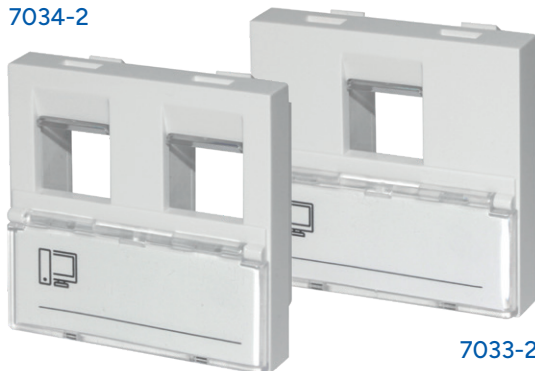
Dodatkowe informacje:

| | |
|--------------------------------------|--|
| Montaż modułu w standardzie keystone | zatrzaskowy (snap-in) |
| Uwagi i zastosowanie | Moduł przeznaczony do zastosowań wewnętrznych. |



Przykładowe akcesoria do montażu

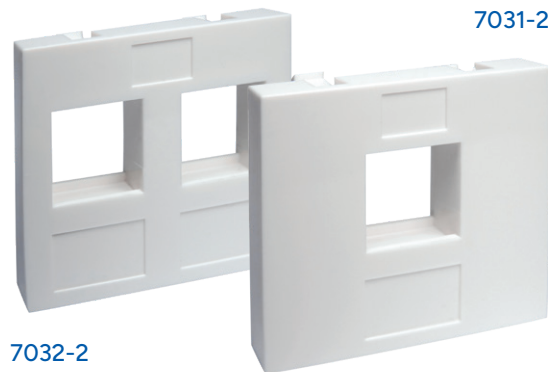
7034-2



7033-2

7032-2

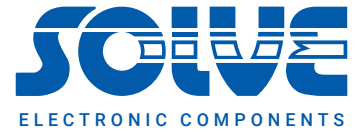
7031-2



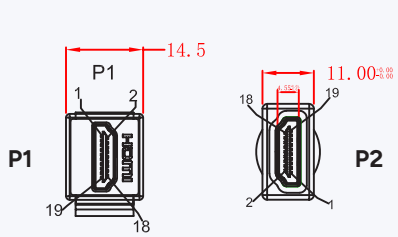
HDMI

Moduł keystone HDMI 2.0 z kablem 12 cm (HDMI/HDMI)

2190-2

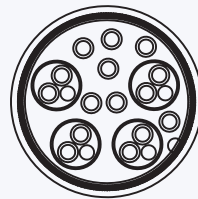


Wymiary w mm:



Junction

| P1 | | P2 |
|-------|-------------|-------|
| 01 | white | 01 |
| 02 | ground wire | 02 |
| 03 | blue | 03 |
| 04 | white | 04 |
| 05 | ground wire | 05 |
| 06 | blue | 06 |
| 07 | white | 07 |
| 08 | ground wire | 08 |
| 09 | blue | 09 |
| 10 | white | 10 |
| 11 | ground wire | 11 |
| 12 | blue | 12 |
| 14 | white | 14 |
| 17 | ground wire | 17 |
| 19 | blue | 19 |
| 13 | blue | 13 |
| 15 | orange | 15 |
| 16 | yellow | 16 |
| 18 | red | 18 |
| shell | ground wire | shell |



Wire section diagram

